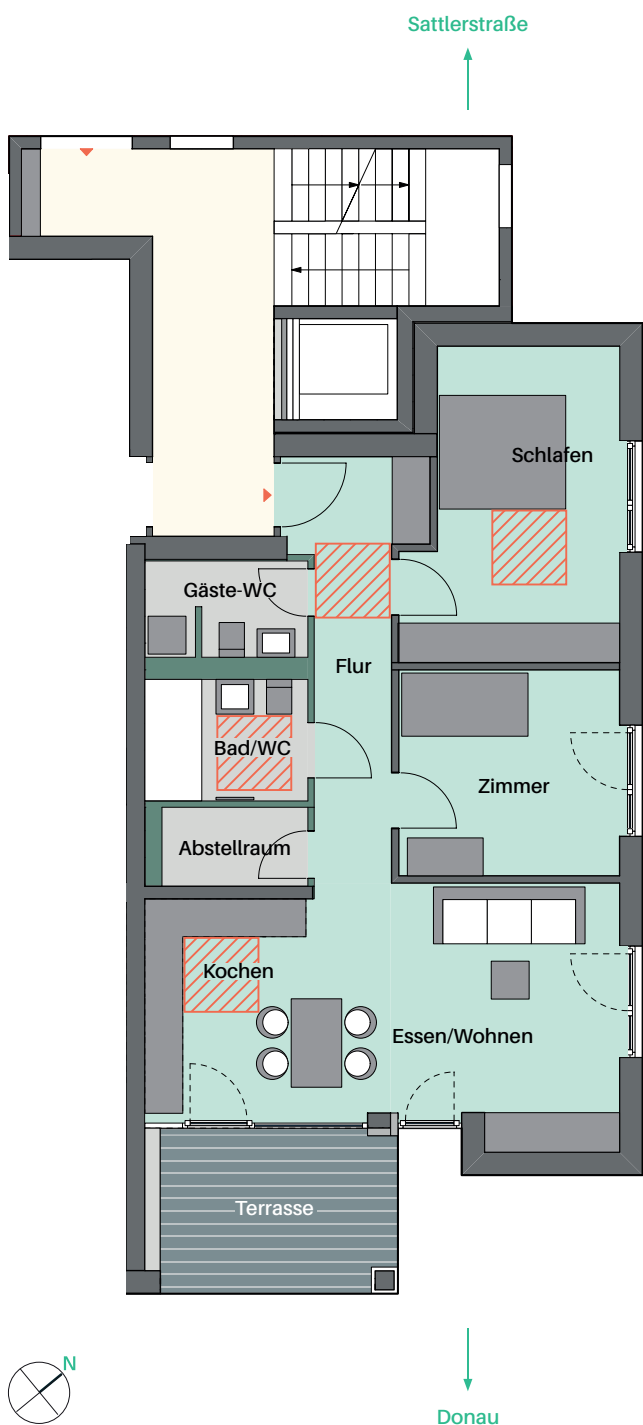



## 2 — Erdgeschoss

3 Zimmer-Wohnung barrierefrei mit Terrasse

Erdgeschosswohnung  
in Haus 1, 2 und 3



 Bewegungsfläche  
1,20 x 1,20 m

### Fläche

Wohnen/Kochen/Essen	28,5 m <sup>2</sup>
Schlafen	15,6 m <sup>2</sup>
Zimmer	11,4 m <sup>2</sup>
Bad/WC	5,9 m <sup>2</sup>
Gäste-WC	3,3 m <sup>2</sup>
Abstellraum	3,0 m <sup>2</sup>
Flur/Garderobe	9,9 m <sup>2</sup>

**Summe** 77,6 m<sup>2</sup>  
Terrasse (9,4 m<sup>2</sup> → 50%) 4,7 m<sup>2</sup>

**Gesamt ca.** 82,3 m<sup>2</sup>

# Wohnen an der Donau