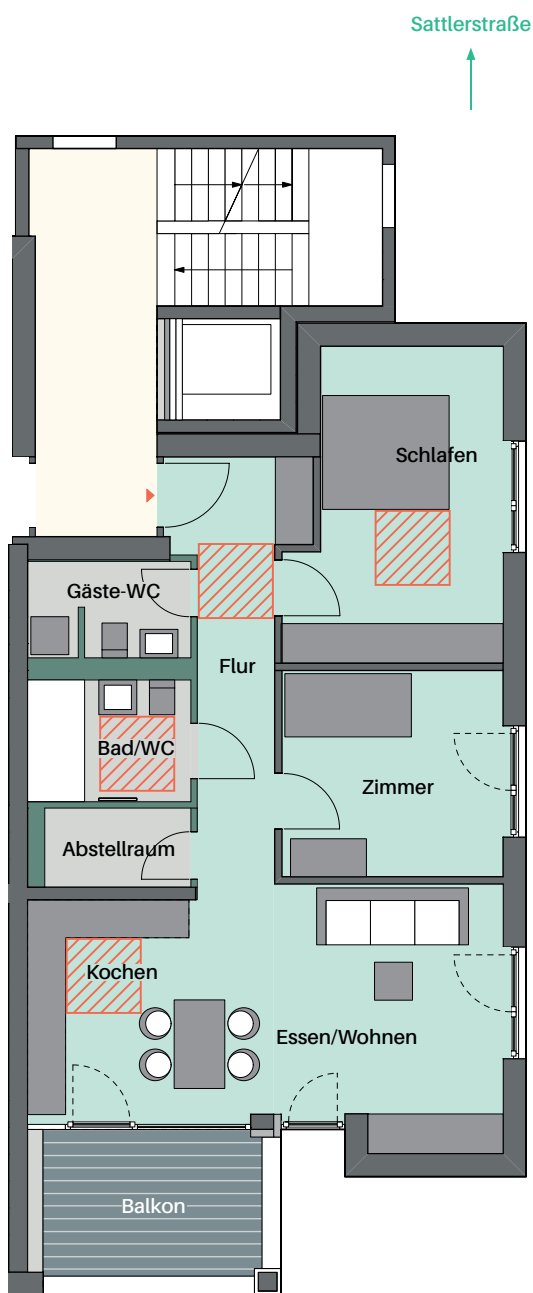



## 4 — 1. & 2. Etage

3 Zimmer-Wohnung barrierefrei mit Balkon

Etagenwohnung  
in Haus 1, 2 und 3



 Bewegungsfläche  
1,20 x 1,20 m

### Fläche

Wohnen/Kochen/Essen	28,6 m <sup>2</sup>
Schlafen	15,6 m <sup>2</sup>
Zimmer	11,4 m <sup>2</sup>
Bad/WC	5,9 m <sup>2</sup>
Gäste-WC	3,3 m <sup>2</sup>
Abstellraum	3,0 m <sup>2</sup>
Flur/Garderobe	9,9 m <sup>2</sup>

**Summe** 77,7 m<sup>2</sup>  
Terrasse (7,8 m<sup>2</sup> → 50%) 3,9 m<sup>2</sup>

**Gesamt ca.** 81,6 m<sup>2</sup>

# Wohnen an der Donau