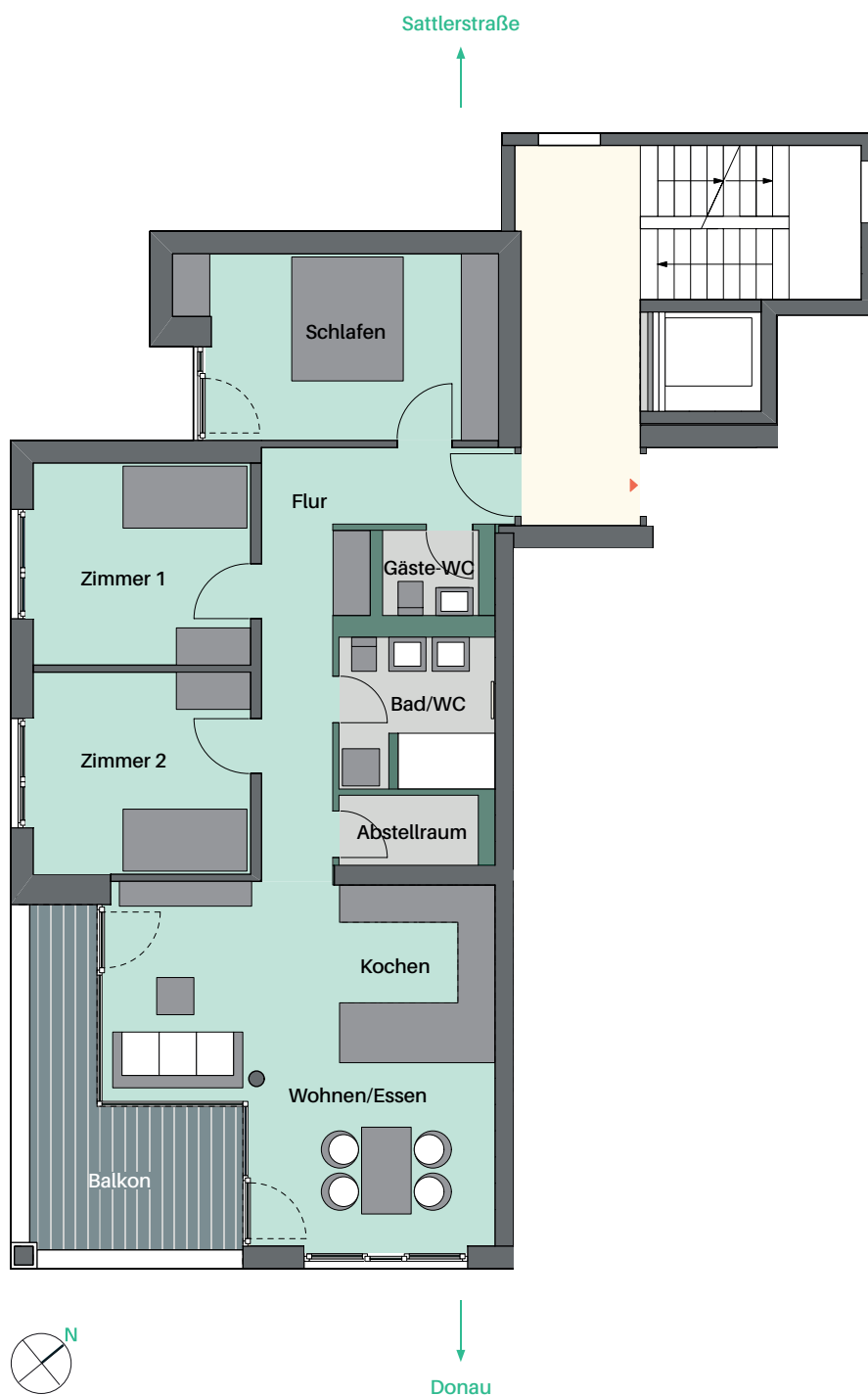


3 — 1. & 2. Etage

4 Zimmer-Wohnung mit Balkon

Etagenwohnung
in Haus 1, 2 und 3



Fläche

Wohnen/Kochen/Essen	31,4 m ²
Schlafen	14,6 m ²
Zimmer 1	11,4 m ²
Zimmer 2	11,4 m ²
Bad/WC	6,1 m ²
Gäste-WC	2,2 m ²
Abstellraum	3,1 m ²
Flur/Garderobe	12,5 m ²

Summe 92,7 m²
Balkon (12,03 m² → 50%) 6,0 m²

Gesamt ca. 98,7 m²

Wohnen an der Donau